

Digital TV Setup Guide

Digital Video Recorder



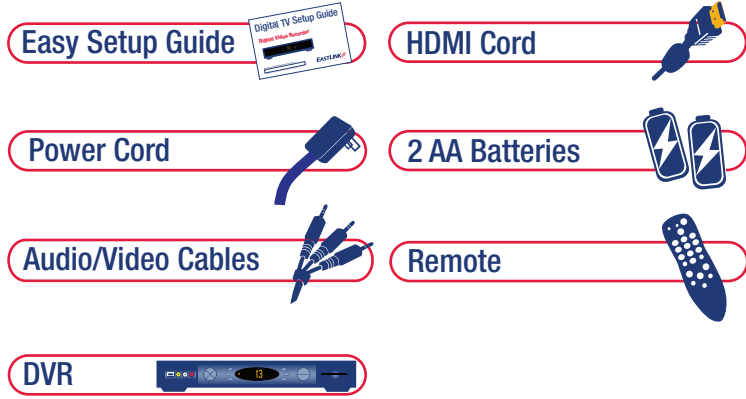
Write down your DVR Serial Number here for reference:

Your Serial Number is a 12 digit code located on the bottom of your DVR either starting with a GI or an M



What's Included

Install Kit



A Few Recommendations

Before You Begin

- You will need access to a working electrical outlet
- Place DVR in a secure location where it can be easily detected by the remote
- Have your account number and the serial number of the DVR handy to activate your receiver. Your Serial Number is a 12 digit code located on the bottom of your DVR either starting with a GI or an M

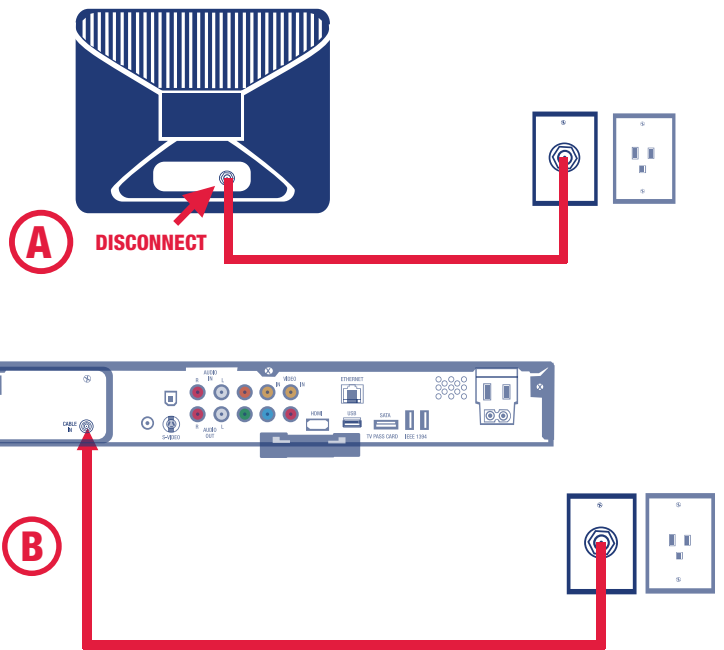
NOTE: It may take several minutes for the Guide information to upload after activation.

1 Let's Get Started

(A) Locate the coax cable going from the cable wall outlet to your TV (or other device)

Disconnect the coax cable from your TV (or other device)

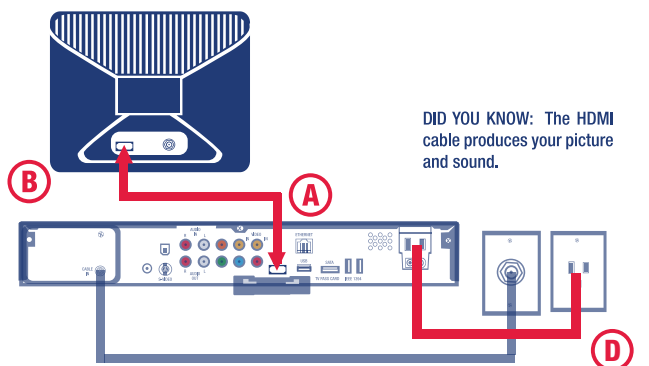
(B) Take the coax cable that you disconnected from your TV (or other device) and connect it to the [CABLE-IN] port on the DVR.



2A Getting Connected

(A) Connect one end of the HDMI cable provided with your install kit to the port on the back of the DVR.

(B) Take the other end of the HDMI cable and connect it to the [HDMI 1] port on the back of your TV. Make sure your TV is on HDMI 1 input.



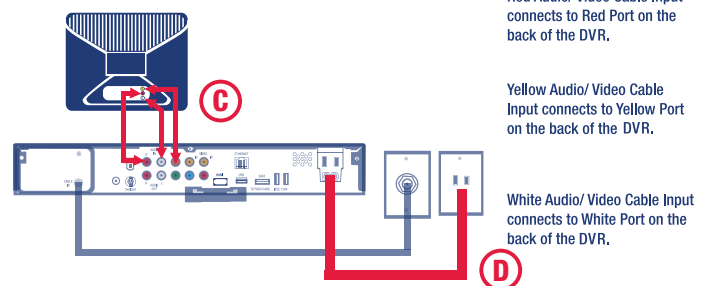
DID YOU KNOW: The HDMI cable produces your picture and sound.

OR

2B Connect This Way

(C) Do the same process with the Audio Video Cables.

(D) Attach the power cord to the back of the DVR. Plug the other end of the power cord into the power outlet.



Red Audio/ Video Cable Input connects to Red Port on the back of the DVR.

Yellow Audio/ Video Cable Input connects to Yellow Port on the back of the DVR.

White Audio/ Video Cable Input connects to White Port on the back of the DVR.

3 1..2..3...ACTIVATE!

(A) To activate your DVR ensure that your TV is on the correct input

(B) Please call **1-866-238-2390** to activate your DVR. Remember to have your EastLink account number and the serial number of the receiver.

(C) Install the batteries provided in the remote. Your remote control is automatically programmed to work for your DVR.

(D) Please follow the instructions on the back of the remote to program it for your device (TV, VCR, etc)

(E) Please note it may take several minutes for your DVR information to upload. If you are having technical problems with your equipment please call **1-866-238-2390**

Guide d'installation de la télévision numérique

Magnétoscope numérique

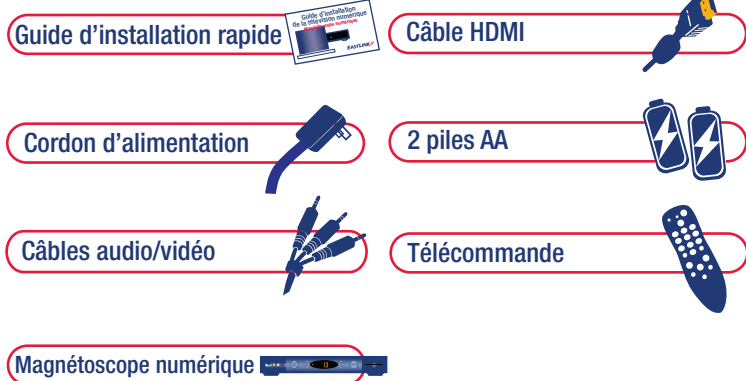


Inscrivez ici le no de série de votre magnétoscope numérique à des fins de référence:

Votre no de série est un code de 12 caractères commençant par les lettres GI ou M, qui se trouve sur le dessous du magnétoscope numérique



Contenu de la trousse d'installation



Quelques recommandations

Avant de commencer

- Vous aurez besoin d'avoir accès à une prise de courant fonctionnelle
- Placez le magnétoscope numérique dans un endroit sûr où il peut être facilement détecté par la télécommande
- Ayez votre numéro de compte et le numéro de série de votre magnétoscope numérique à portée de la main au moment d'activer votre récepteur. Votre numéro de série est un code de 12 caractères commençant par les lettres GI ou M, qui se trouve sur le dessous du magnétoscope numérique

REMARQUE : Le chargement d'information du Guide pourrait prendre quelques minutes après l'activation

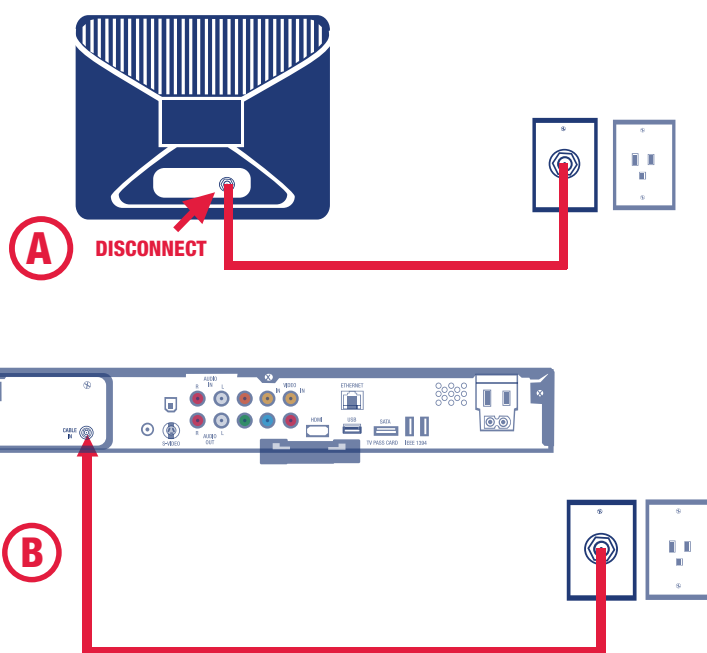
1 Pour commencer

(A) Repérez le câble coaxial reliant la prise murale du câble à votre téléviseur (ou à un autre appareil)

Débranchez le câble coaxial de votre téléviseur (ou d'un autre appareil)

(B) Une fois le câble coaxial débranché de votre téléviseur (ou d'un autre appareil), branchez-le sur le port [CABLE-IN] du magnétoscope numérique

(C) Branchez le cordon d'alimentation à l'arrière du magnétoscope numérique. Branchez l'autre extrémité du cordon d'alimentation sur la prise murale



2A Branchement

(A) Branchez l'une des extrémités du câble HDMI fourni dans la trousse d'installation dans le port situé à l'arrière du magnétoscope numérique

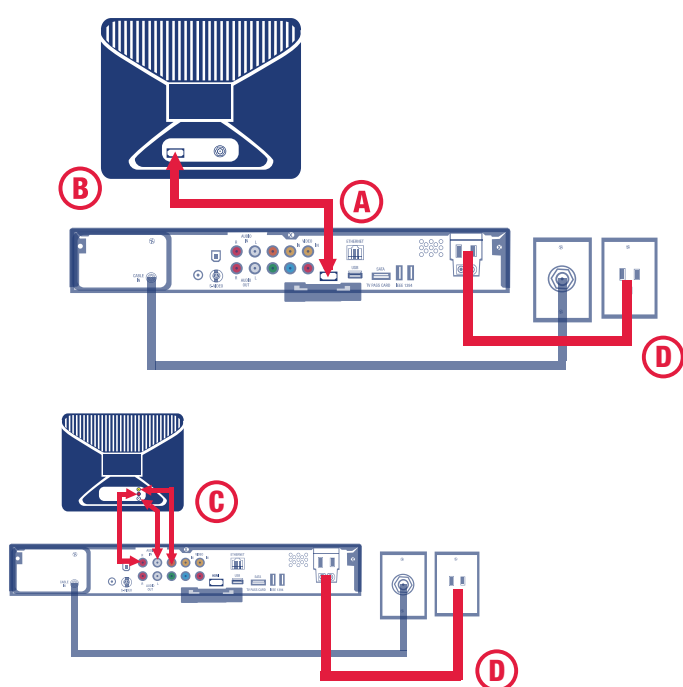
(B) Branchez l'autre extrémité du câble HDMI dans le port [HDMI 1] qui se trouve à l'arrière du téléviseur. Assurez-vous que le téléviseur est réglé à HDMI 1

OU

2B Autre branchement

(C) Procédez de la même façon avec les câbles audio/vidéo

(D) Branchez le cordon d'alimentation à l'arrière du magnétoscope numérique. Branchez l'autre extrémité du cordon d'alimentation sur la prise murale



3 1..2..3...Activation!

(A) Pour activer le magnétoscope numérique, allumez votre téléviseur et réglez-le sur l'entrée correcte

(B) Composez le **1-866-238-2390** pour activer votre magnétoscope numérique. Assurez-vous d'avoir votre numéro de compte EastLink et le numéro de série du récepteur à portée de la main

(C) Insérez les piles fournies dans la télécommande. Votre télécommande est programmée automatiquement pour fonctionner avec votre magnétoscope numérique

(D) Suivez les instructions figurant à l'arrière de la télécommande pour la programmer avec votre appareil (téléviseur, magnétoscope, etc.)

(E) Veuillez noter que le chargement d'information sur le magnétoscope numérique peut prendre quelques minutes. En cas de problème technique, composez le **1-866-238-2390**