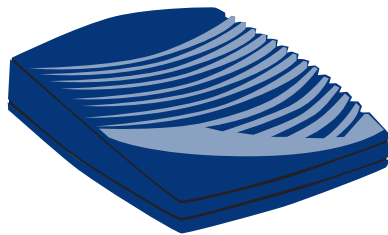


Guide d'installation de la télévision numérique

Récepteur de télévision numérique



Inscrivez ici le no de série de votre récepteur de télévision numérique à des fins de référence

Votre no de série est un code de 12 caractères commençant par les lettres GI ou M, qui se trouve en dessous du récepteur de télévision numérique

EASTLINK

Contenu de la trousse d'installation

Guide d'installation rapide



2 piles AA



Cordon d'alimentation



Télécommande



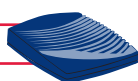
Câble Coaxial



Câbles audio/vidéo



Récepteur de télévision numérique



Quelques recommandations Avant de commencer

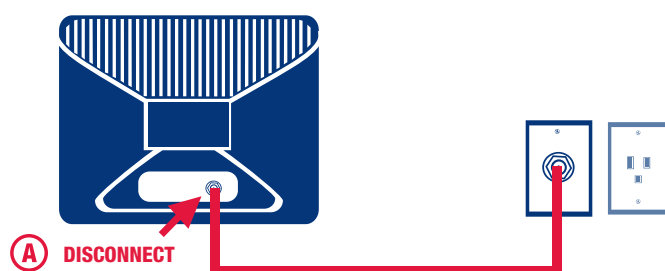
- Vous aurez besoin d'avoir accès à une prise de courant fonctionnelle
- Placez le récepteur de la télévision numérique dans un endroit sûr où il peut être facilement détecté par la télécommande
- Vérifiez que votre téléviseur est réglé sur le canal 4 (ou le canal 3)*
- Ayez votre numéro de compte et le numéro de série du récepteur de la télévision numérique à portée de la main au moment d'activer votre terminal. Votre numéro de série est un code de 12 caractères commençant par les lettres GI ou M, qui se trouve sur le dessous du récepteur de la télévision numérique.

REMARQUE : Le chargement d'information du Guide pourrait prendre quelques minutes après l'activation

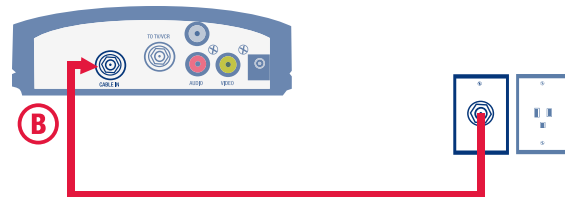
1 Pour commencer

(A) Repérez le câble coaxial reliant la prise murale à votre téléviseur (ou à un autre appareil).

Débranchez le câble coaxial de votre téléviseur (ou d'un autre appareil).



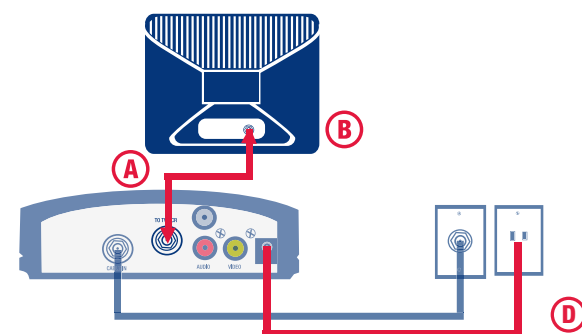
(B) Débranchez le câble coaxial de votre téléviseur (ou d'un autre appareil) et branchez-le sur le port [CABLE-IN] du récepteur de télévision numérique.



2A Branchement

(A) Branchez l'une des extrémités du câble coaxial fourni dans la trousse d'installation sur le port [TO TV/VCR] situé à l'arrière du récepteur de télévision numérique.

(B) Branchez l'autre extrémité du câble coaxial sur le port [CABLE IN/RF IN] qui se trouve à l'arrière du téléviseur.

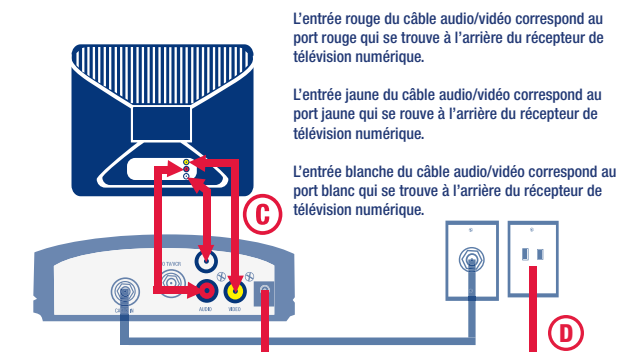


OU

2B Autre branchement

(C) Procédez de la même façon avec les câbles audio/vidéo.

(D) Branchez le cordon d'alimentation à l'arrière du récepteur de télévision numérique. Branchez l'autre extrémité du cordon d'alimentation sur la prise murale



L'entrée rouge du câble audio/vidéo correspond au port rouge qui se trouve à l'arrière du récepteur de télévision numérique.

L'entrée jaune du câble audio/vidéo correspond au port jaune qui se trouve à l'arrière du récepteur de télévision numérique.

L'entrée blanche du câble audio/vidéo correspond au port blanc qui se trouve à l'arrière du récepteur de télévision numérique.

3 1..2..3...Activation!

(A) Pour activer le récepteur de télévision numérique, assurez-vous que votre téléviseur est en marche et réglez-le sur le canal 4 (ou le canal 3)*.

(B) Composez le **1-866-238-2390** pour activer votre récepteur de télévision numérique. Assurez-vous d'avoir votre numéro de compte EastLink et le numéro de série du récepteur à portée de la main

(C) Insérez les piles fournies dans la télécommande. Votre télécommande est programmée automatiquement pour fonctionner avec votre magnétoscope numérique

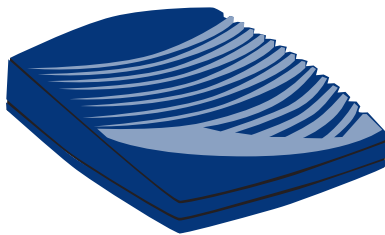
(D) Suivez les instructions figurant à l'arrière de la télécommande pour la programmer avec votre appareil (téléviseur, magnétoscope, etc.)

(E) Veuillez noter que le chargement d'information sur le récepteur de télévision numérique peut prendre quelques minutes. En cas de problème technique, composez le **1-866-238-2390**

Remarque : * Dans certaines régions du pays, on utilise le canal 3. Si vous n'obtenez pas d'image après l'activation de votre récepteur HD, vous pourriez devoir régler votre téléviseur sur le canal 3

Digital TV Setup Guide

Digital TV Receiver



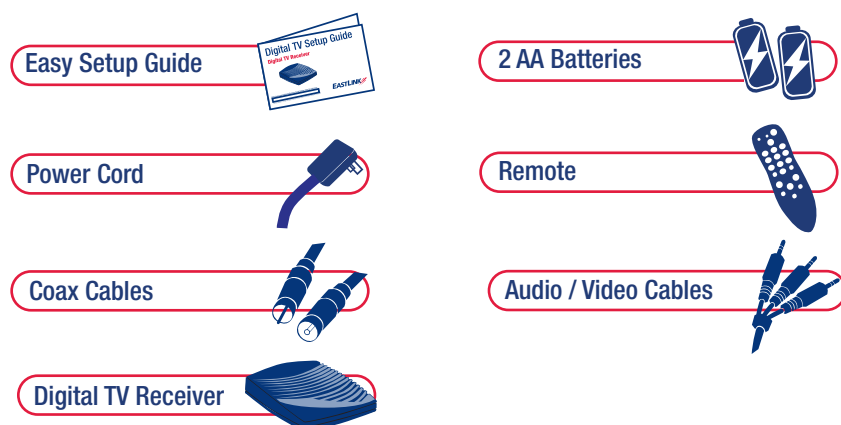
Write down your Digital TV Receiver Serial Number here for reference:

Your Serial Number is a 12 digit code located on the bottom of your Digital TV Receiver either starting with a GI or an M



What's Included

Install Kit



A Few Recommendations

Before You Begin

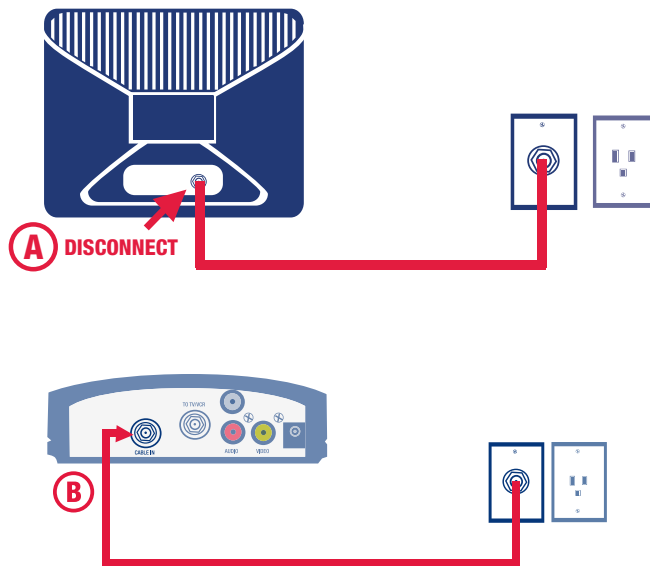
- /// You will need access to a working electrical outlet
- /// Place your Digital TV Receiver in a secure location where it can be easily detected by the remote
- /// Make sure your TV is on channel 4 (or channel 3)*
- /// Have your account number and the serial number of your Digital TV Receiver handy to activate the receiver. Your Serial Number is a 12 digit code located on the bottom of your Digital TV Receiver either starting with a GI or an M

NOTE: It may take several minutes for the Guide information to upload after activation.

1 Let's Get Started

A) Locate the coax cable going from the cable wall outlet to your TV (or other device) Disconnect the coax cable from your TV (or other device)

(B) Take the coax cable that you disconnected from your TV (or other device) and connect it to the [CABLE-IN] port on the Digital TV Receiver.



2A Getting Connected

(A) Connect one end of the coax cable provided with your install kit to the [TO TV/VCR] port on the back of the Digital TV Receiver.

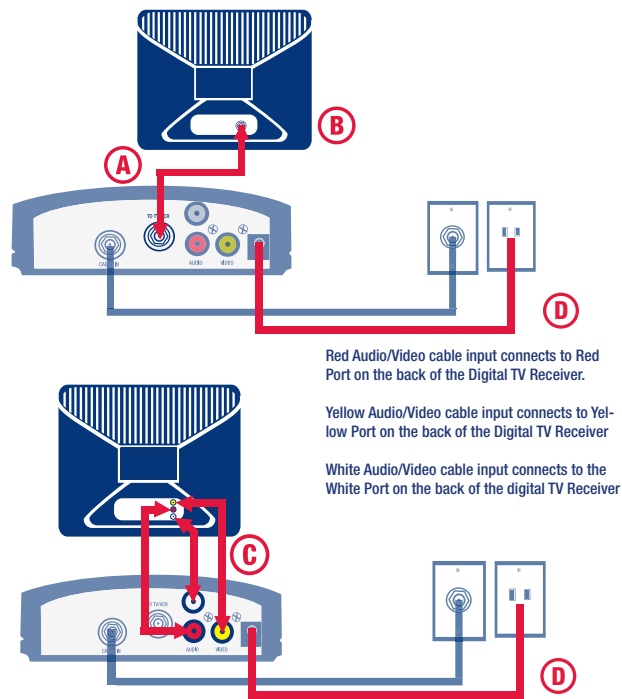
(B) Take the other end of the coax cable and connect it to the [CABLE IN/RF IN] port on the back of your TV.

OR

2B Connect This Way

(C) Do the same process with the Audio Video Cable.

(D) Attach the power cord to the back of the Digital TV Receiver. Plug the other end of the power cord into the power outlet.



3 1..2..3...ACTIVATE!

(A) To activate your Digital TV Receiver ensure that your TV is on and turn to channel 4 (or channel 3)*

(B) Please call **1-866-238-2390** to activate your Digital TV Receiver. Remember to have your EastLink account number and the serial number of the receiver.

(C) Install the batteries provided in the remote. Your remote control is automatically programmed to work for your Digital TV Receiver.

(D) Please follow the instructions on the back of the remote to program it for your device (TV, VCR, etc).

(E) Please note it may take several minutes for your Digital TV Receiver information to upload. If you are having technical problems with your equipment please call **1-866-238-2390**.

Note: *Some parts of the country use channel 3. If you do not have a picture after activating your HD receiver, you may need to switch your TV to channel 3.