

Guide d'installation de la télévision numérique

Récepteur haute définition



Inscrivez ici le no de série de votre récepteur HD à des fins de référence

Votre no de série est un code de 12 caractères commençant par les lettres GI ou M, qui se trouve à l'arrière du récepteur HD

EASTLINK

Contenu de la trousse d'installation

Guide d'installation rapide



2 piles AA



Cordon d'alimentation



Télécommande



Câbles vidéo à composantes



Câbles audio



Récepteur HD



Quelques recommandations

Avant de commencer

- Vous aurez besoin d'avoir accès à une prise de courant fonctionnelle
- Placez le récepteur HD dans un endroit sûr où il peut être facilement détecté par la télécommande
- Ayez votre numéro de compte et le numéro de série de votre récepteur HD à portée de la main au moment d'activer votre récepteur. Votre numéro de série est un code de 12 caractères commençant par les lettres GI ou M, qui se trouve à l'arrière du récepteur HD

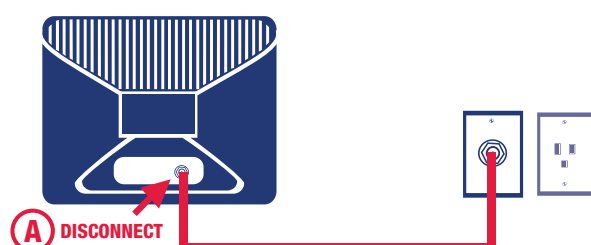
REMARQUE : Le chargement d'information du Guide pourrait prendre quelques minutes après l'activation

1 Pour commencer

(A) Repérez le câble coaxial reliant la prise murale du câble à votre téléviseur (ou à un autre appareil)

Débranchez le câble coaxial de votre téléviseur (ou d'un autre appareil)

(B) Une fois le câble coaxial débranché de votre téléviseur (ou d'un autre appareil) branchez-le et branchez-le sur le port [CABLE-IN] du récepteur HD



2 Branchement

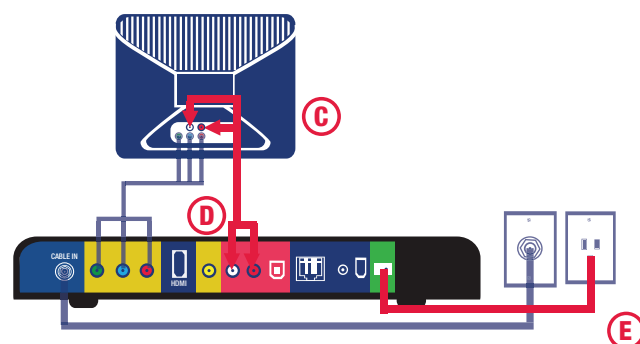
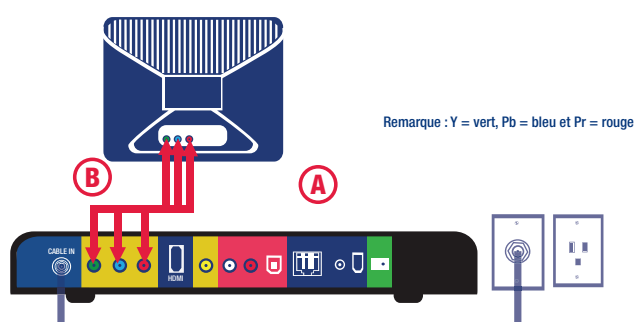
(A) Branchez l'une des extrémités du câble vidéo à composantes (vert, bleu et rouge) dans les connecteurs Y, Pb et Pr situés à l'arrière du récepteur HD

(B) Branchez l'autre extrémité du câble vidéo à composantes sur les ports Y, Pb et Pr qui se trouvent à l'arrière du téléviseur

(C) Branchez l'une des extrémités du câble audio (rouge et blanc) dans les connecteurs audio OUT gauche et droit situés à l'arrière du récepteur HD

(D) Branchez l'autre extrémité du câble audio dans les connecteurs audio IN gauche et droit qui se trouvent à l'arrière du téléviseur

(E) Branchez le cordon d'alimentation à l'arrière du récepteur HD. Branchez l'autre extrémité du cordon d'alimentation sur la prise murale



Remarque : Y = vert, Pb = bleu et Pr = rouge

3 1..2..3...Activation!

(A) Pour activer le récepteur HD, allumez votre téléviseur et réglez-le sur le canal 4 (ou le canal 3)*

(B) Composez le **1-877-835-8933** pour activer votre récepteur HD. Assurez-vous d'avoir votre numéro de compte EastLink et le numéro de série du récepteur à portée de la main

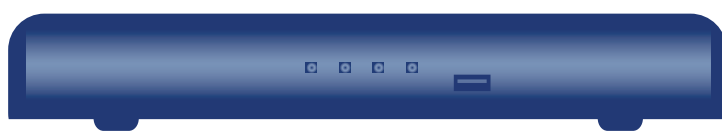
(C) Insérez les piles fournies dans la télécommande. Votre télécommande est programmée automatiquement pour fonctionner avec votre récepteur HD

(D) Suivez les instructions figurant à l'arrière de la télécommande pour la programmer avec votre appareil (téléviseur, magnétoscope, etc.)

(E) Veuillez noter que le chargement d'information sur le récepteur HD peut prendre quelques minutes. En cas de problème technique, composez le **1-877-835-8933**

Digital TV Setup Guide

High Definition Receiver



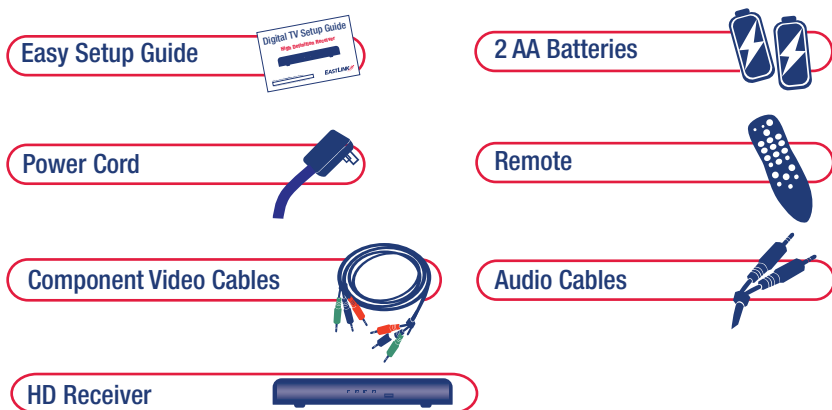
Write down your HD Receiver Serial Number here for reference:

Your Serial Number is a 12 digit code located on the back of your HD Receiver either starting with a GI or an M



What's Included

Install Kit



A Few Recommendations

Before You Begin

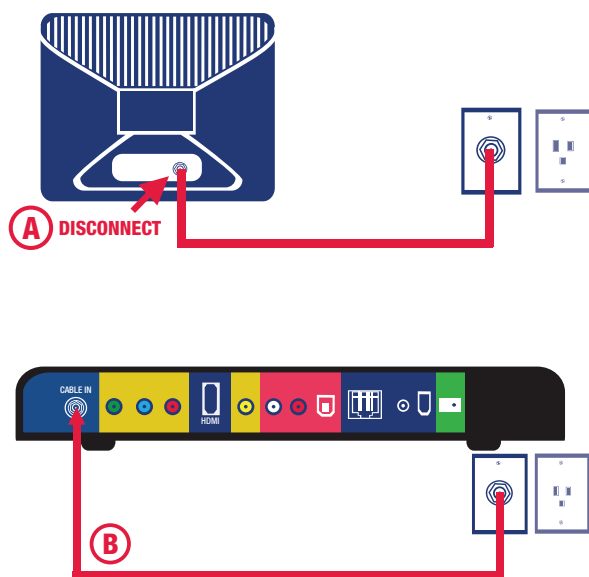
- ⚡ You will need access to a working electrical outlet
- ⚡ Place your HD Receiver in a secure location where it can be easily detected by the remote
- ⚡ Have your account number and the serial number of your HD Receiver handy to activate the receiver. Your Serial Number is a 12 digit code located on the back of your HD Receiver either starting with a GI or an M

NOTE: It may take several minutes for the Guide information to upload after activation.

1 Let's Get Started

A) Locate the coax cable going from the cable wall outlet to your TV (or other device) Disconnect the coax cable from your TV (or other device)

(B) Take the coax cable that you disconnected from your TV (or other device) and connect it to the [CABLE-IN] port on the HD Receiver.



2 Getting Connected

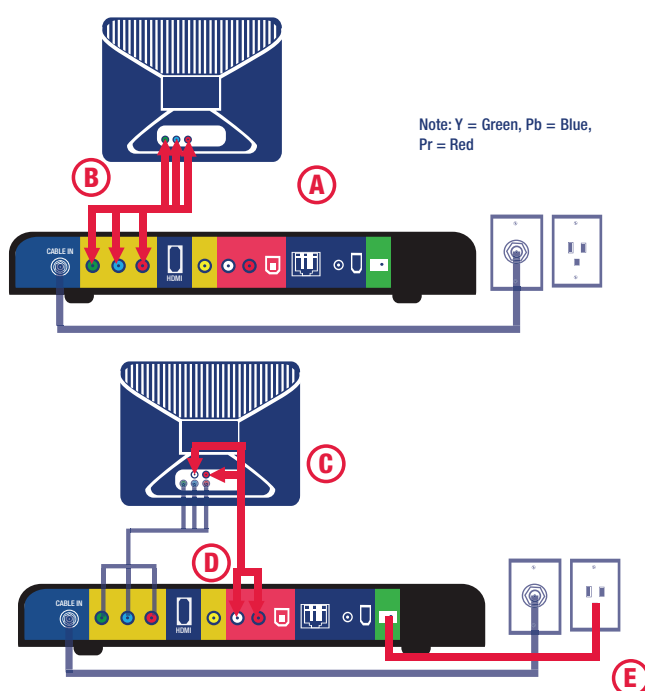
(A) Connect one end of the component video cables (Green, Blue, Red) to the Y, Pb, Pr connectors to the back of your HD Receiver.

(B) Take the other end of the component video cables and connect it to the Y, Pb and Pr ports on the back of your TV.

(C) Connect one end of the audio cables, (red and white) to the R & L audio OUT connectors to the back of your HD Receiver .

(D) Take the other end of the audio cables and connect it to the R & L audio IN connectors on the back of your TV.

(E) Attach the power cord to the back of the HD Receiver. Plug the other end of the power cord into the power outlet.



3 1..2..3...ACTIVATE!

(A) To activate your HD Receiver ensure that your TV is on the correct input

(B) Please call **1-877-835-8933** to activate your HD Receiver. Remember to have your EastLink account number and the serial number of the receiver.

(C) Install the batteries provided in the remote. Your remote control is automatically programmed to work for your HD Receiver.

(D) Please follow the instructions on the back of the remote to program it for your device (TV, VCR, etc).

(E) Please note it may take several minutes for your HD Receiver information to upload. If you are having technical problems with your equipment please call **1-877-835-8933**.